

MAX



POPISOVAČ BUŽÍROK LETATWIN LM-550A/PC

POPISOVAČ JAPONSKEJ ZNAČKY MAX LETATWIN LM-550A/PC JE PROFESIONÁLNY POPISOVAČ BUŽÍROK A ŠTÍTKOVÝCH PÁSOK. JEHO POKROČILÉ FUNKCIE VYHOVEJÚ POŽIADAVKÁM AJ TÝCH NAJNÁROČNEJŠÍCH POUŽÍVATEĽOV. AKO JEDINÝ POPISOVAČ NA TRHU UMOŽŇUJE POTLAČ NA BUŽÍRKY S PRIEMEROM AŽ 8MM (PRIEREZ VODIČA 16MM²). S POMOCOU PRIBALENÉHO SOFTVÉRU LETATWIN PC EDITOR MÔŽETE JEDNODUCHO TLAČIŤ SVOJE SÚBORY A VĎAKA ZABUDOVANEJ NUMERICKEJ KLÁVESNICI JE TVORBA POPISOV JEDNODUCHŠIA NEŽ KEDYKOLVEK PREDTÝM.

Hlavné výhody:

- tlač na bužírky 2-8mm (pre vodiče 0,5 až 16mm²)
- funkcia Preview - reálny náhľad popisu na displeji ešte pred tlačou
- prenos údajov medzi PC a popisovačom pomocou USB kábla alebo USB kľúča
- samostatná numerická klávesnica pre pohodlné zadávanie čísel
- sekvenčná tlač
- elektrikárske znaky a špeciálne znakové sady
- nastaviteľný jas podsvieteného displeja
- dodávané v praktickom kufríku
- najlepší pomer kvalita/cena

Technické údaje:

Spôsob tlače: termotransférová

Rýchlosť tlače: až 40 mm/s v štandardnom režime, 20mm/s v režime pre chladné prostredie

Rozlíšenie: 300 dpi

Konektivita: USB 2.0 full- speed port

Popis PVC bužírok: 1,5 - 8,0 mm (pre potlač bužírok priemeru 1,5mm a 2mm potrebný dodávaný navádzač)

Popis zmrštitelných bužírok: v návine priemeru 2,0 až 6,5 mm

Popis štítkových pások: šírka 5mm, 9mm a 12mm

Typ odstrihu: automatický poloodstrih a manuálny odstrih

Pamäť: max. 250000 znakov (maximálne 50 súborov, 5000 znakov na súbor)

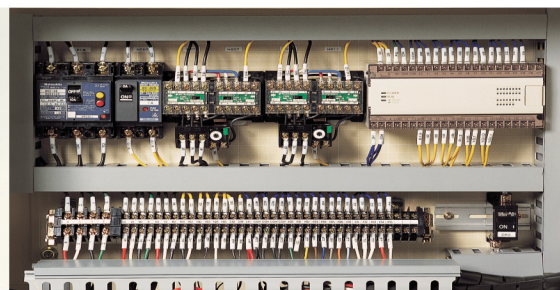
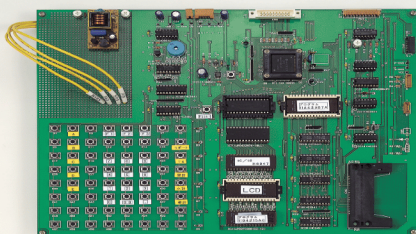
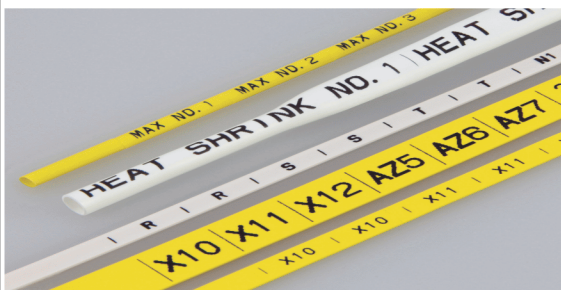
Displej: podsvietený grafický LCD (64x160 pixelov)

Napájanie: DC 12V, 3.0A, cez pribalený AC adaptér (100V ~ 240V)

Rozmery: 295 x 293 x 94 mm

Záručná doba: 24 mesiacov

Obsah balenia: popisovač, AC adaptér, náplň do pásky popisovacej čiernej, kazeta na pásku popisovaciú čiernu, navádzač bužírok priemeru 1,5 a 2mm, kufrík, software, USB kábel, USB kľúč 16GB



Dovozca:

D-GENERALY, spol. s r.o.

Novozámocká 222

949 05 Nitra

Tel.: 037/6512816

e-mail: info@d-generaly.sk

www.d-generaly.sk